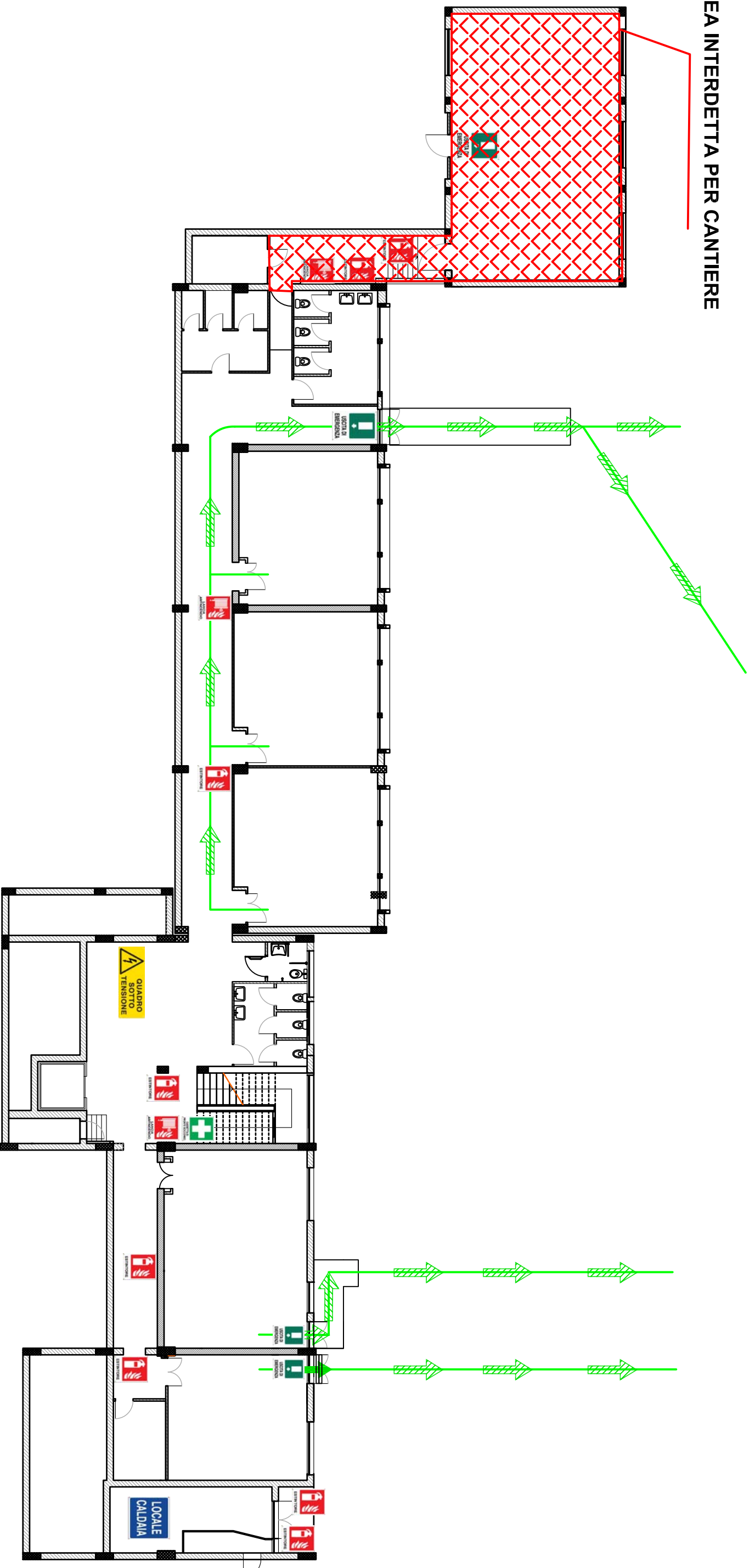




AREA INTERDETTA PER CANTIERE



NORME COMPORTAMENTALI

In caso di EVACUAZIONE

- Seguire le indicazioni date dal personale addetto all'emergenza
- Mantenere la calma
- Abbandonare rapidamente ed ordinatamente i locali, senza correre né urlare
- Seguire i percorsi indicati fino al punto di raccolta esterno
- Non tornare indietro perché avete dimenticato qualcosa
- Non portate con voi oggetti ingombranti
- Al punto di raccolta riunitevi per piano di appartenenza
- Segnalate al personale qualsiasi persona in difficoltà

In caso di INCENDIO

- Non recatevi per nessun motivo sul luogo dell'emergenza
- In caso di molto fumo sviluppato dall'incendio camminare bassi e coprirsi la bocca con un fazzoletto, meglio se bagnato
- Se rimanete soli e non riuscite a raggiungere le uscite di emergenza, rifugiatevi nella stanza che ritenete più sicura, chiudete la porta, aprite la finestra e manifestate la vostra presenza
- In una stanza non coinvolta dall'incendio stete al sicuro per il tempo necessario all'arrivo dei soccorsi



VOI SIETE QUI

LEGENDA



QUADRO SOTTO TENSIONE



Via di esodo orizzontale



Via di esodo verticale



IC "G. GUZZO" - TIRIOLO

PLESSO TIRIOLO - SSIG PRIMARIA PIANO SEMINTERRATO

Realizzato dal R.S.P.P. ing. Luigi Quintieri rev_02_02_11_23