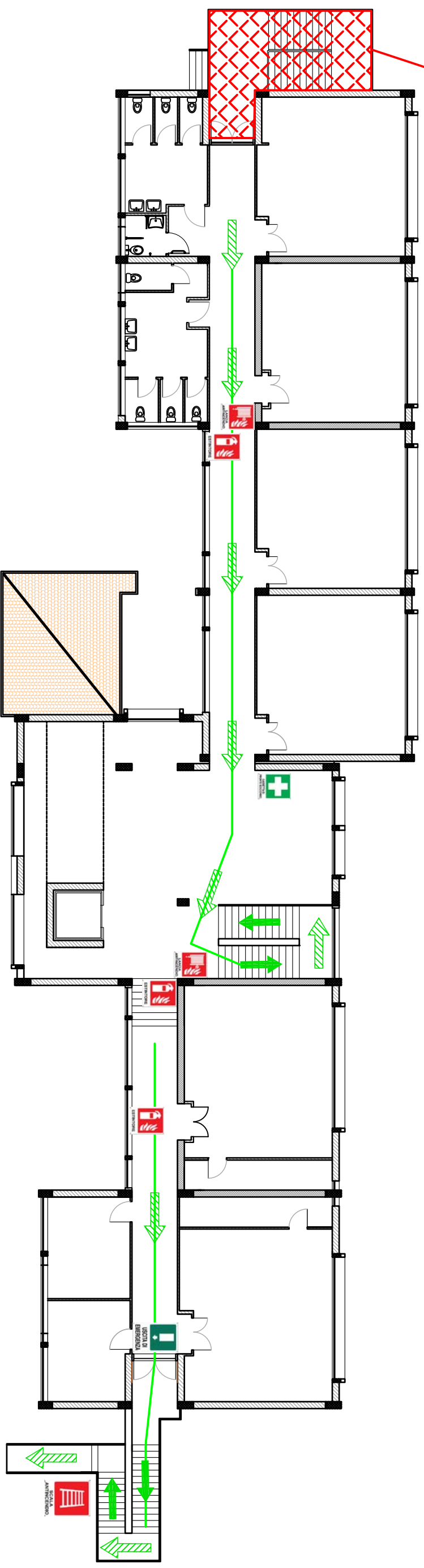


USCITA E SCALA EMERGENZA INTERDETTE PER CANTIERE



NORME COMPORTAMENTALI

In caso di EVACUAZIONE

- Seguire le indicazioni date dal personale addetto all'emergenza
- Mantenere la calma
- Abbandonare rapidamente ed ordinatamente i locali, senza correre né urlare
- Seguire i percorsi indicati fino al punto di raccolta esterno
- Non tornare indietro perché avete dimenticato qualcosa
- Non portate con voi oggetti ingombranti
- Al punto di raccolta riunitevi per piano di appartenenza
- Segnalate al personale qualsiasi persona in difficoltà

In caso di INCENDIO

- Non recatevi per nessun motivo sul luogo dell'emergenza
- In caso di molto fumo sviluppato dall'incendio camminare bassi e coprirsi la bocca con un fazzoletto, meglio se bagnato
- Se rimanete soli e non riuscite a raggiungere le uscite di emergenza, rifugiatevi nella stanza che ritenete più sicura, chiudete la porta, aprite la finestra e manifestate la vostra presenza
- In una stanza non coinvolta dall'incendio stete al sicuro per il tempo necessario all'arrivo dei soccorsi

VOI SIETE
QUI

LEGENDA



Via di esodo
orizzontale

Via di esodo
verticale



IC "G. GUZZO" - TIRIOLO

PLESSO TIRIOLO - SSIG PRIMARIA
PIANO PRIMO

Realizzato dal R.S.P.P. Ing. Luigi Quintieri rev'01_02_11_2023